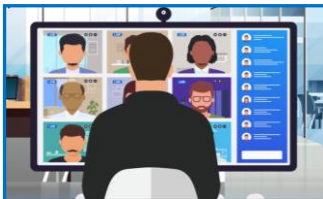


## FICHA ACADÉMICA:

### CURSO “ORGANIZACIÓN DEL ARCHIVO DE GESTIÓN”

**Modalidad :** Clases en Línea

**Duración :** 32 horas académicas



#### **Dirigido a:**

Personal de las entidades públicas, privadas y ciudadanía en general.

#### **Objetivo General:**

Reconocer las funciones archivísticas que son características del Archivo de Gestión y desarrollar herramientas que permitan dar respuesta a las necesidades de los usuarios durante el ciclo vital de los documentos.



#### **Contenido:**

SUMILLA	CONTENIDO	DURACIÓN
Desarrolla las funciones archivísticas que intervienen en la primera edad del ciclo vital de los documentos. Abarca la organización y determinación de Series documentales, tipos de ordenación de documentos, distinción entre documentos útiles para la gestión y aquellos que deben pasar a la segunda edad, concluyendo con la aplicación del marco normativo de la transferencia documental.	<ul style="list-style-type: none"><li>. Definiciones</li><li>. ¿Qué es un archivo?</li><li>. ¿Qué es un documento de archivo?</li><li>. Caracteres del documento.</li><li>. Ciclo vital de los documentos, edades.</li><li>. Niveles de archivos.</li><li>. Los documentos en el archivo de gestión.</li><li>. La organización documental.</li><li>. Clasificación.</li><li>. Ordenamiento.</li><li>. Transferencia de documentos.</li></ul>	32 horas

#### **Inversión:**

S/ 450.00 (Cuatrocientos cincuenta soles).



#### **Lugares de pago:**

**Banco Interbank : Agencias y agentes.**

Entidad : ENA

Código : CP022017

**O también a la cuenta del Archivo General de la Nación (Banco Interbank):**

Cta. Cte. : 200-300110738-9

CCI : 003-200-003001107389-34

RUC AGN : 20131370726



## Cronograma:

ACTIVIDAD	FECHAS/DURACIÓN	HORARIO	MÍNIMO DE PARTICIPANTES	INSCRIPCIONES
Curso "Organización del Archivo de Gestión" (Clases en Línea)	Lunes 3, miércoles 5, lunes 10, miércoles 12, viernes 14, lunes 17, miércoles 19 y viernes 21 de abril de 2023	Lunes, miércoles y viernes de 18:45 a 22:00 horas	08	Hasta el JUEVES 23 de MARZO de 2023 a las 15:00 horas

**Procedimiento de Inscripción al Curso: (descargar de <https://www.ena.edu.pe/la-escuela/oferta-academica/formacion-continua/cursos-en-linea/>)**



## Metodología:

El curso es de naturaleza teórico-práctica, con casuística relacionada a los temas que coadyuvarán al intercambio de experiencias y conocimientos, donde el docente ejercerá un rol motivador y facilitador. Se empleará una metodología activa y participativa para promover el aprendizaje de los participantes.

Las clases se realizarán en línea a través del aplicativo Google Meet, herramienta tecnológica que permite la interacción y comunicación sincrónica entre el docente y los participantes en las fechas y horas establecidas en tiempo real. Asimismo, todo el material académico, prácticas, tareas y examen final será administrado a través de la plataforma Classroom y Drive.

Para ello, es indispensable que el participante cumpla con los requisitos mínimos para participar y acceder a las CLASES EN LÍNEA sin dificultad.

## Requisitos mínimos para participar en el curso:

- ✓ Conocimientos básicos de computación o informática.
- ✓ Conocimiento en el manejo del aplicativo Google Meet y plataforma Classroom.
- ✓ Cumplir con los siguientes requisitos mínimos de red, hardware y software:
  - Conexión de banda ancha a internet (5 Mbps). De preferencia usar cable de red, no wifi para evitar desconexiones.
  - Computadora o Laptop con procesador Intel Core i3, i5 o i7 de segunda generación de 2,2 GHz o un procesador AMD equivalente o superior que admita video de alta definición.
  - Sistema Operativo recomendado: Windows 7, Windows 10.
  - Navegador de Internet: Google Chrome, Mozilla, Firefox, Microsoft Edge.
  - Cámara web con micrófono y audífonos.



### Sistema de Evaluación:

- ✓ El sistema de evaluación es vigesimal y permanente.
- ✓ La calificación es de CERO (0) a VEINTE (20) y la nota mínima aprobatoria es de TRECE (13).
- ✓ La Nota Final (NF) del curso se obtendrá de la siguiente fórmula:

$$\text{FÓRMULA: NF} = 10\% (\text{NAS}) + 35\% (\text{NPC}) + 55\% (\text{NEF})$$

SIGLAS	CRITERIOS DE EVALUACIÓN	PESO %
NAS	NOTA DE ASISTENCIA	10
NPC	NOTA DE PARTICIPACIÓN EN CLASE	35
NEF	NOTA DE EXAMEN FINAL	55

### Asistencia y Puntualidad:

- ✓ La asistencia y presencia en las Clases en Línea es OBLIGATORIA y será evaluada.
- ✓ El inicio de las Clases en Línea es a las 18:45 horas y culmina a las 22:00 horas.
- ✓ El participante que acumule MÁS DEL 10% DE INASISTENCIAS en el curso será DESAPROBADO del mismo.



### Certificación Digital:

La Escuela Nacional de Archivística del Archivo General de la Nación otorgará un certificado digital (documento electrónico firmado digitalmente) por 32 horas académicas a todos los participantes que aprueben el curso.

### Informes:

#### COORDINACIÓN DE FORMACIÓN CONTINUA

Correo electrónico: [informes@ena.edu.pe](mailto:informes@ena.edu.pe)



ENA-Escuela Nacional de Archivística



[www.ena.edu.pe](http://www.ena.edu.pe)

### NOTA:

La ENA se reserva el derecho a reprogramar o cancelar el curso hasta el mismo día del inicio de la actividad en caso de no alcanzar el número mínimo de participantes inscritos.

Una vez iniciado el curso no procederá la devolución del monto pagado por retiro del participante.