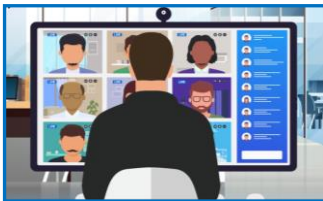


FICHA ACADÉMICA:

CURSO “GESTIÓN DEL CONOCIMIENTO EN ARCHIVOS”

Modalidad : Clases en Línea
Duración : 32 horas académicas



Dirigido a:

Personal de las entidades públicas, privadas y ciudadanía en general.

Objetivo General:

Comprender las bases teóricas de la Gestión del Conocimiento, conocer su proceso, fases y modelos con el fin de analizar su aplicación en los archivos de las diversas entidades del sector público tomando como referencia las buenas prácticas y estrategias utilizadas.



Contenido:

SUMILLA	CONTENIDOS	DURACIÓN
Proporciona los conocimientos para comprender las bases teóricas de la Gestión del Conocimiento, su proceso y fases para analizar su aplicación en los archivos de las diversas instituciones del sector público.	<ul style="list-style-type: none">- Gestión del Conocimiento: Fundamentos Teóricos.- Conocimiento en las organizaciones.- Gestiones organizacionales.- Metodología de implantación del Programa de Gestión del Conocimiento: Fase de análisis, Fase de diseño, Fase de implementación.- Aplicación de la Gestión del Conocimiento.- Gestión del Conocimiento en el sector público.- Revisión de casos de Gestión del Conocimiento.	32 horas

Inversión:

S/ 376.00 (Trescientos setenta y seis con 00/100 soles).



Lugares de pago:

Banco Interbank : Agencias y agentes.

Entidad : ENA

Código : CP022017

O también a la cuenta del Archivo General de la Nación (Banco Interbank):

Cta. Cte. : 200-300110738-9

CCI : 003-200-003001107389-34

RUC AGN : 20131370726



Cronograma:

ACTIVIDAD	FECHAS/DURACIÓN	HORARIO	MÍNIMO DE PARTICIPANTES	INSCRIPCIONES
Curso "Gestión del Conocimiento en Archivos"	Viernes 28 de octubre, miércoles 02, viernes 04, lunes 07, miércoles 09, viernes 11, lunes 14 y miércoles 16 de noviembre de 2022	Lunes, miércoles y viernes de 18:45 a 22:00 horas	08	Hasta el MARTES 18 de OCTUBRE a las 15:00 horas

Procedimiento de Inscripción al Curso: (descargar de <https://www.ena.edu.pe/la-escuela/oferta-academica/formacion-continua/cursos-en-linea/>)



Metodología:

El curso es de naturaleza teórico-práctica, con casuística relacionada a los temas que coadyuvarán al intercambio de experiencias y conocimientos, donde el docente ejercerá un rol motivador y facilitador. Se empleará una metodología activa y participativa para promover el aprendizaje de los participantes.

Las clases se realizarán en línea a través del aplicativo Google Meet, herramienta tecnológica que permite la interacción y comunicación sincrónica entre el docente y los participantes en las fechas y horas establecidas en tiempo real. Asimismo, todo el material académico, prácticas, tareas y examen final será administrado a través de la plataforma Classroom y Drive.

Para ello, es indispensable que el participante cumpla con los requisitos mínimos para participar y acceder a las CLASES EN LÍNEA sin dificultad.

Requisitos mínimos para participar en el curso:

- ✓ Conocimientos básicos de computación o informática.
- ✓ Conocimiento en el manejo del aplicativo Google Meet y plataforma Classroom.
- ✓ Cumplir con los siguientes requisitos mínimos de red, hardware y software:
 - Conexión de banda ancha a internet (5 Mbps). De preferencia usar cable de red, no wifi para evitar desconexiones.
 - Computadora o Laptop con procesador Intel Core i3, i5 o i7 de segunda generación de 2,2 GHz o un procesador AMD equivalente o superior que admita video de alta definición.
 - Sistema Operativo recomendado: Windows 7, Windows 10.
 - Navegador de Internet: Google Chrome, Mozilla, Firefox, Microsoft Edge.
 - Cámara web con micrófono y audífonos.



Sistema de Evaluación:

- ✓ El sistema de evaluación es vigesimal y permanente.
- ✓ La calificación es de cero (0) a veinte (20) y la NOTA MÍNIMA APROBATORIA es de TRECE (13).
- ✓ La Nota Final (NF) del curso se obtendrá de la siguiente fórmula:

$$\text{FÓRMULA: NF} = 10\% (\text{NAS}) + 35\% (\text{NPC}) + 55\% (\text{NEF})$$

SIGLAS	CRITERIOS DE EVALUACIÓN	PESO %
NAS	NOTA DE ASISTENCIA	10
NPC	NOTA DE PARTICIPACIÓN EN CLASE	35
NEF	NOTA DE EXAMEN FINAL	55

Asistencia y Puntualidad:

- ✓ La asistencia y presencia en las Clases en Línea es OBLIGATORIA y será evaluada.
- ✓ El inicio de las Clases en Línea es a las 18:45 horas y culmina a las 22:00 horas.
- ✓ El participante que acumule MÁS DEL 10% DE INASISTENCIAS en el curso será DESAPROBADO del mismo.



Certificación Digital:

La Escuela Nacional de Archivística certificará a los participantes que aprueben el curso.

Informes:

COORDINACIÓN DE FORMACIÓN CONTINUA

Correos electrónicos: jsotomayor@ena.edu.pe



ENA-Escuela Nacional de Archivística



www.ena.edu.pe

NOTA:

La ENA se reserva el derecho a reprogramar o cancelar los cursos hasta el mismo día del inicio de la actividad en caso de no alcanzar el número mínimo de participantes inscritos.

Una vez iniciado el curso no procederá la devolución del monto pagado por retiro del participante.