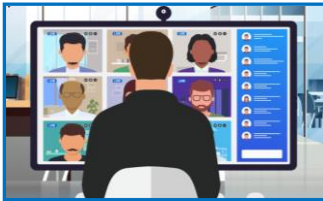


## FICHA ACADÉMICA: CURSO “ORGANIZACIÓN DEL ARCHIVO DE GESTIÓN”

**Modalidad :** Clases en Línea

**Duración :** 32 horas académicas



### Dirigido a:

Personal de las entidades públicas, privadas y ciudadanía en general.

### Objetivo General:

Reconocer las funciones archivísticas que son características del Archivo de Gestión y desarrollar herramientas que permitan dar respuesta a las necesidades de los usuarios durante el ciclo vital de los documentos.



### Contenido:

SUMILLA	TEMAS	DURACIÓN
Desarrolla las funciones archivísticas que intervienen en la primera edad del ciclo vital de los documentos. Abarca la organización y determinación de series documentales, tipos de ordenación de documentos, distinción entre documentos útiles para la gestión y aquellos que deben pasar a la segunda edad concluyendo con la aplicación del marco normativo de la transferencia documental.	<ul style="list-style-type: none"> <li>. Definiciones</li> <li>. ¿Qué es un archivo?</li> <li>. ¿Qué es un documento de archivo?</li> <li>. Caracteres del documento.</li> <li>. Ciclo vital de los documentos, edades.</li> <li>. Niveles de archivos.</li> <li>. Los documentos en el archivo de gestión.</li> <li>. La organización documental.</li> <li>. Clasificación.</li> <li>. Ordenamiento.</li> <li>. Transferencia de documentos.</li> </ul>	32 horas

### Inversión:

S/ 376.00 (Trecientos setenta y seis soles).



### Lugares de pago:

**Banco Interbank : Agencias y agentes.**

Entidad : ENA

Código : CP022017

**O también a la cuenta del Archivo General de la Nación (Banco Interbank):**

Cta. Cte. : 200-300110738-9

CCI : 003-200-003001107389-34



## Cronograma:

ACTIVIDAD	FECHAS/DURACIÓN	HORARIO	MÍNIMO DE PARTICIPANTES	INSCRIPCIONES
Curso "Organización del Archivo de Gestión"	Viernes 13, lunes 16, miércoles 18, viernes 20, lunes 23, miércoles 25, viernes 27 y lunes 30 de mayo de 2022	Lunes, miércoles y viernes de 18:45 a 22:00 horas	08	Hasta el miércoles 04 de mayo de 2022 a las 15:00 horas

**Procedimiento de Inscripción al Curso:** ([descargar de https://www.ena.edu.pe/la-escuela/oferta-academica/formacion-continua/cursos-en-linea/](https://www.ena.edu.pe/la-escuela/oferta-academica/formacion-continua/cursos-en-linea/))



## Metodología:

El curso es de naturaleza teórico-práctica, con casuística relacionada a los temas que coadyuvarán al intercambio de experiencias y conocimientos, donde el docente ejercerá un rol motivador y facilitador. Se empleará una metodología activa y participativa para promover el aprendizaje de los participantes.

Las clases se realizarán en línea a través del aplicativo Google Meet, herramienta tecnológica que permite la interacción y comunicación sincrónica entre el docente y los participantes en las fechas y horas establecidas. Asimismo, todo el material académico, prácticas, tareas y examen final será administrado a través de la plataforma Classroom y Drive.

Para ello, es indispensable que el participante cumpla con los requisitos mínimos para participar y acceder a las CLASES EN LÍNEA sin dificultad.

## Requisitos mínimos para participar en el curso:

- ✓ Conocimientos básicos de computación o informática.
- ✓ Conocimiento en el manejo del aplicativo Google Meet y plataforma Classroom.
- ✓ Cumplir con los siguientes requisitos mínimos de red, hardware y software:
  - Conexión de banda ancha a internet (5 Mbps). De preferencia usar cable de red, no wifi para evitar desconexiones.
  - Computadora o Laptop con procesador Intel Core i3, i5 o i7 de segunda generación de 2,2 GHz o un procesador AMD equivalente o superior que admita video de alta definición.
  - Sistema Operativo recomendado: Windows 7, Windows 10.
  - Navegador de Internet: Google Chrome, Mozilla, Firefox, Microsoft Edge.
  - Cámara web con micrófono y audífonos.



### Sistema de Evaluación:

- ✓ El sistema de evaluación es vigesimal y permanente.
- ✓ La calificación es de CERO (0) a VEINTE (20) y la nota mínima aprobatoria es de TRECE (13).
- ✓ La Nota Final (NF) del curso se obtendrá de la siguiente fórmula:

$$\text{FÓRMULA: NF} = 10\% (\text{NAS}) + 35\% (\text{NPC}) + 55\% (\text{NEF})$$

SIGLAS	CRITERIOS DE EVALUACIÓN	PESO %
NAS	NOTA DE ASISTENCIA	10
NPC	NOTA DE PARTICIPACIÓN EN CLASE	35
NEF	NOTA DE EXAMEN FINAL	55

### Asistencia y Puntualidad:

- ✓ La asistencia y presencia en las Clases en Línea es OBLIGATORIA y será evaluada.
- ✓ El inicio de las Clases en Línea es a las 18:45 horas y culmina a las 22:00 horas.
- ✓ El participante que acumule MÁS DEL 10% DE INASISTENCIAS en el curso será DESAPROBADO del mismo.



### Certificación Digital:

La Escuela Nacional de Archivística certificará a los participantes que aprueben el curso.

### Informes:

COORDINACIÓN DE FORMACIÓN CONTINUA

Correos electrónicos: [jsotomayor@ena.edu.pe](mailto:jsotomayor@ena.edu.pe)



ENA-Escuela Nacional de Archivística



[www.ena.edu.pe](http://www.ena.edu.pe)

#### NOTA:

La ENA se reserva el derecho a reprogramar o cancelar los cursos hasta el mismo día del inicio de la actividad en caso de no alcanzar el número mínimo de participantes inscritos.