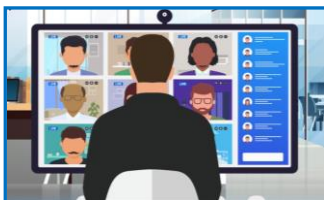


FICHA ACADÉMICA:

CURSO “TRANSFERENCIA Y ELIMINACIÓN DE DOCUMENTOS”

Modalidad : Clases en Línea

Duración : 20 horas académicas



Dirigido a:

Personal de las entidades públicas, privadas y ciudadanía en general.

Objetivo General:

Brindar a los participantes los fundamentos teóricos y prácticos de la labor en los archivos para que a través de ellos conozcan los procedimientos que conducen a la Transferencia y Eliminación de Documentos para una eficiente gestión en el Sistema Institucional de Archivos.



Contenido:

SUMILLA	CONTENIDO	DURACIÓN
Proporciona las herramientas necesarias para llevar a cabo una adecuada transferencia y eliminación de documentos de acuerdo a la normatividad archivística peruana.	<ul style="list-style-type: none"> ✓ La Transferencia de Documentos: su finalidad e importancia. ✓ Preparación de la documentación para la Transferencia. ✓ Unidades de archivamiento y etiquetado. ✓ Inventario de Transferencia de Documentos. ✓ La Eliminación de Documentos: su finalidad e importancia. ✓ El Comité Evaluador de Documentos: su conformación. ✓ Preparación del expediente de eliminación. ✓ La Muestra: estrategias para su elección. ✓ Inventario de Eliminación de Documentos. 	20 horas académicas

Inversión:

S/ 305.00 (Trecientos cinco soles).



Lugares de pago:

Banco Interbank : Agencias y agentes.

Entidad : ENA

Código : CP022017

O también a la cuenta del Archivo General de la Nación (Banco Interbank):

Cta. Cte. : 200-300110738-9

CCI : 003-200-003001107389-34



Cronograma:

ACTIVIDAD	FECHAS/DURACIÓN	HORARIO	MÍNIMO DE PARTICIPANTES	INSCRIPCIONES
Curso "Transferencia y Eliminación de Documentos"	Jueves 05, Jueves 12 y Jueves 19 de agosto, Jueves 02 y Jueves 09 de setiembre de 2021	Jueves de 18:45 a 22:00 horas	07	Hasta el viernes 23 de julio de 2021

Procedimiento de Inscripción al Curso: (descargar de <https://www.ena.edu.pe/la-escuela/oferta-academica/formacion-continua/cursos-en-linea/>)



Metodología:

El curso es de naturaleza teórico-práctica, con casuística relacionada a los temas que coadyuvarán al intercambio de experiencias y conocimientos, donde el docente ejercerá un rol motivador y facilitador. Se empleará una metodología activa y participativa para promover el aprendizaje de los participantes.

Las clases se realizarán en línea a través del aplicativo Google Meet, herramienta tecnológica que permite la interacción y comunicación sincrónica entre el docente y los participantes en las fechas y horas establecidas. Asimismo, todo el material académico, prácticas, tareas y examen final será administrado a través de la plataforma Classroom y Drive.

Para ello, es indispensable que el participante cumpla con los requisitos mínimos para participar y acceder a las CLASES EN LÍNEA sin dificultad.

Requisitos mínimos para participar en el curso:

- ✓ Conocimientos básicos de computación o informática.
- ✓ Conocimiento en el manejo del aplicativo Google Meet y plataforma Classroom.
- ✓ Cumplir con los siguientes requisitos mínimos de red, hardware y software:
 - Conexión de banda ancha a internet (5 Mbps). De preferencia usar cable de red, no wifi para evitar desconexiones.
 - Computadora o Laptop con procesador Intel Core i3, i5 o i7 de segunda generación de 2,2 GHz o un procesador AMD equivalente o superior que admita video de alta definición.
 - Sistema Operativo recomendado: Windows 7, Windows 10.
 - Navegador de Internet: Google Chrome, Mozilla, Firefox, Microsoft Edge.
 - Cámara web con micrófono y audífonos.
 - Smartphone con servicio de internet y llamadas ilimitadas.



Sistema de Evaluación:

- ✓ El sistema de evaluación es vigesimal y permanente.
- ✓ La calificación es de CERO (0) a VEINTE (20) y la nota mínima aprobatoria es de TRECE (13).
- ✓ La Nota Final (NF) del curso se obtendrá de la siguiente fórmula:

FÓRMULA: NF = 10% (NAS) + 35% (NPC) + 55% (NEF)

SIGLAS	CRITERIOS DE EVALUACIÓN	PESO %
NAS	NOTA DE ASISTENCIA	10
NPC	NOTA DE PARTICIPACIÓN EN CLASE	35
NEF	NOTA DE EXAMEN FINAL	55

Asistencia y Puntualidad:

- ✓ La asistencia y presencia en las Clases en Línea es OBLIGATORIA y será evaluada.
- ✓ El inicio de las Clases en Línea es a las 18:45 horas y culmina a las 22:00 horas.
- ✓ El participante que acumule MÁS DEL 10% DE INASISTENCIAS en el curso será DESAPROBADO del mismo.



Certificación Digital:

La Escuela Nacional de Archivística certificará a los participantes que aprueben el curso.

Informes:

COORDINACIÓN DE FORMACIÓN CONTINUA

Correos electrónicos: capacitacion_enlinea@ena.edu.pe



ENA-Escuela Nacional de Archivística



www.ena.edu.pe

NOTA:

La ENA se reserva el derecho a reprogramar o cancelar los cursos hasta el mismo día del inicio de la actividad en caso de no alcanzar el número mínimo de participantes inscritos.